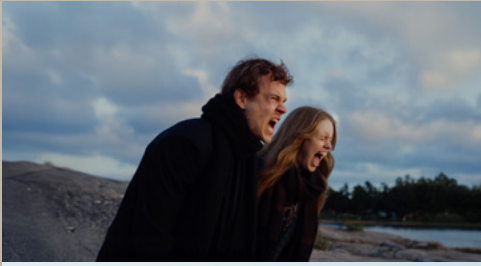


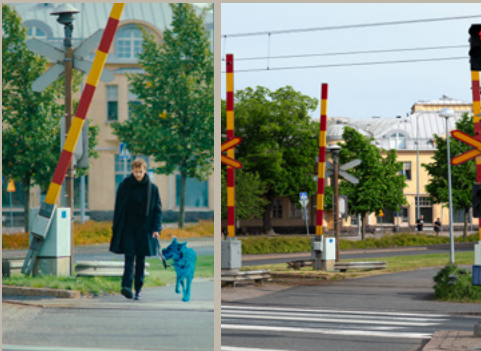
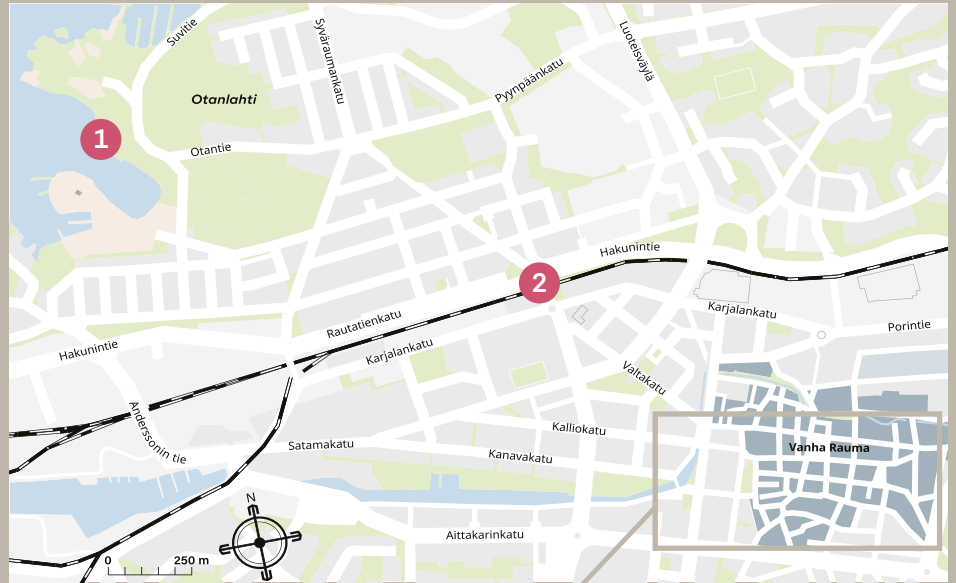
# Vieraile

## Jossain on valo joka ei sammuu

-elokuvan kuvauskohteissa Raumalla



**1** Huuto **Otanlahden** uimarannan kallioilla. Vietä kesäpäivä rannalla ja pysähdy hetkeksi meren äärelle. os. Suvitie 2



**2** Elokuvan syntyyn vaikuttanut **tasoristeys** matkalla liriksen luo, treninkämpälle ja Otanlahden rannalle. os. Syväraumankatu / Valtakatu



**3** Päähenkilö Paulin **kotitalo** Eteläpitkäkadun alussa. Vastapäätä on punainen talo, jonka seinää liris rummutteli.



**4** **Ravintola Otava**, jossa liris esiintyi elokuvassa. Historiallisen merimieskapakan ravintolaperinne ulottuu vuoteen 1649. os. Vanhankirkonkatu 10



**5** **Kalatori** on yksi Vanhan Rauman historiallisista kauppapaikoista. Elokuvassa nähty musiikki-kauppa sijaitsi sen laidalla.



**6** **Taidemuseo ja Hauenguanon aukio** Poikkeaa näyttelyyn, viivy tunnelmallisella aukiolla ja anna taiteen johdattaa uusiin kohtaamisiin – aivan kuten elokuvassakin. os. Kuninkaankatu 37

